



www.urma.ch



**Innovation Is
Our Tool**

SWISS  QUALITY

URMA Brand-New

Ø 11.900 – 35.600 mm

Schneidenträger (querschnittsreduziert)
Insert Holders (Diameter Reduced)



BRAND-NEW

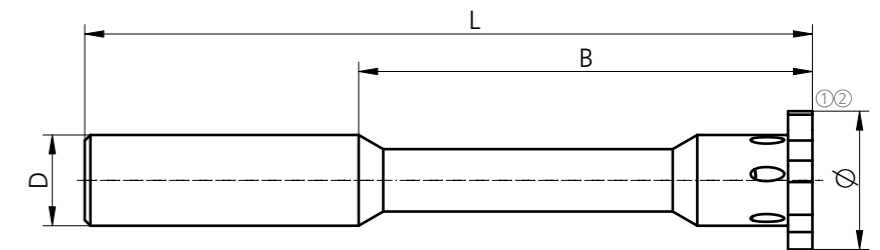
- Geringere Steifigkeit · Less rigid
- Folgt überwiegend der Vorbearbeitung · Tends to follow pre-machined bore
- Kann leichten Bohrungsversatz kompensieren · Able to compensate slightly misaligned bore



System Size	Ø-Range	L	B	D/h6	kg	Order Number «D»	Order Number «B»	Stock
RX 016	11.900 - 15.600	100	60	10	0.05	RXD16 10 100F	RXB16 10 100F	●
RX 019	15.601 - 18.600	115	70	12	0.08	RXD19 12 115F	RXB19 12 115F	●
RX 024	18.601 - 23.600	128	80	16	0.14	RXD24 16 128F	RXB24 16 128F	●
RX 029	23.601 - 28.600	145	95	20	0.25	RXD29 20 145F	RXB29 20 145F	●
RX 036	28.601 - 35.600	170	110	25	0.45	RXD36 25 170F	RXB36 25 170F	●

● Lagerstandard
Stock standard

Alle Massangaben in mm
All dimensions in mm



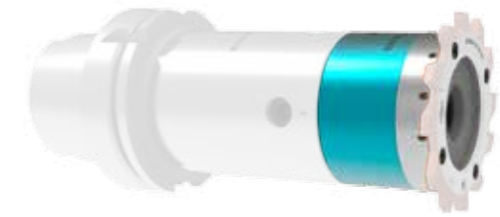
Ersatzteile
Spare Parts

System Size	①	②
RX 016	C00 90 00 (3x)	G00 20 01
RX 019	C00 90 00 (3x)	G00 20 01
RX 024	C00 90 01 (3x)	G00 20 02
RX 029	C00 90 01 (4x)	G00 20 02
RX 036	C00 90 01 (4x)	G00 20 02

Ø 60.601 – 140.600 mm

BRAND-NEW

Schneidenträger (gewichtsreduziert)
Insert Holders (Lightweight)



- Gewichtsreduktion von rund 30%
- Schwerpunktverlagerung Richtung Spindel
- Reduktion vom Kippmoment
- Mass reduced by 30%
- Shifts the center of gravity towards the spindle
- Improves rotational balance



System Size	Ø-Range	L	D	d	kg	Order Number «G»	Order Number «B»	Stock
RX 081	60.601 - 80.600	50	56	32	0.9	RXKGL81 56 32 050	RXKBL81 56 32 050	●
RX 101	80.601 - 100.600	60	76	40	1.8	RXKGL101 76 40 060	RXKBL101 76 40 060	●
RX 121	100.601 - 120.600	60	76	40	2.3	RXKGL121 76 40 060	RXKBL121 76 40 060	●
RX 141	120.601 - 140.600	60	76	40	2.8	RXKGL141 76 40 060	RXKBL141 76 40 060	●

● Lagerstandard
Stock standard

Alle Massangaben in mm
All dimensions in mm

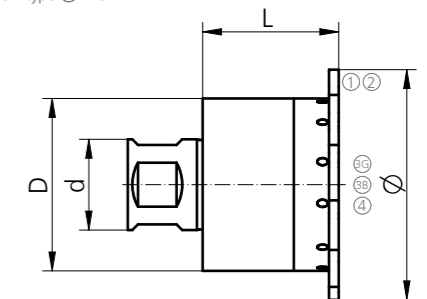
Hinweis: Schraube Typ ⑤ bei RXKBL verwenden
Note: Use the screw type ⑤ with RXKBL

Lieferumfang: Ein Satz Ersatzschrauben und ein Torx®-Fahndreher inbegriffen (Drehmomentdreher empfohlen)

Scope of delivery: one set of replacement screws and one Torx® screw driver (torque screw driver is recommended)

Montage und Handhabung, siehe Katalog

Assembling and handling, see catalogue



Ersatzteile
Spare Parts

System Size	①	②	③	④	⑤
RX 044	C00 90 02 (4x)	G00 20 02	C00 26 23	C00 26 23 B	G00 02 07
RX 052	C00 90 02 (5x)	G00 20 02	C00 26 38	C00 26 38 B	G00 02 07
RX 061	C00 90 02 (5x)	G00 20 02	C00 24 26	C00 24 26 B	G00 02 08
RX 081	C00 90 04 (4x)	G00 20 03	C00 26 37	C00 26 37 B	G00 02 09
RX 101	C00 90 04 (4x)	G00 20 03	C00 24 31	C00 24 31 B	G00 02 16
RX 121 /141	C00 90 04 (8x)	G00 20 03	C00 24 31	C00 24 31 B	G00 02 16

Zubehör URMA Reaming RX
Accessories URMA Reaming RX

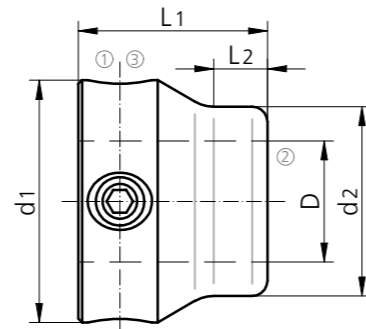
Ausrichthülse
Compensation Sleeve



BRAND-NEW

- Einfaches Rundrichten · Easy run-out adjustment
- Einsetzbar für alle Standard-Schneidenträger · Applicable for all standard insert holders
- Einsetzbar mit sämtlichen Spannsystemen (Hydrodehn, Spannzangen, etc.) · Applicable with all chucks (hydro, collet, etc.)

System Size	L1	L2	D	d1	d2	Order Number	Stock
RXs 08	16	3	6	20	16	MHs08/10 06 20 016	●
RXs 10	16	3	6	20	16	MHs08/10 06 20 016	●
RXs 11	18	4	8	22	16	MHs11/13 08 22 018	●
RXs 13	18	4	8	22	16	MHs11/13 08 22 018	●
RX 016	20	5	10	26	20	MH16 10 26 020	●
RX 019	20	5	12	28	22	MH19 12 28 020	●
RX 024	25	7	16	32	25	MH24 16 32 025	●
RX 029	32	10	20	40	32	MH29 20 40 032	●
RX 036	35	13	25	45	38	MH36 25 45 035	●



● Lagerstandard Stock standard
Alle Massangaben in mm All dimensions in mm

Ersatzteile
Spare Parts

System Size	①	②	③
RXs 08	C00 96 32	D00 05 00	G00 02 03
RXs 10	C00 96 32	D00 05 00	G00 02 03
RXs 11	C00 96 32	D00 05 01	G00 02 03
RXs 13	C00 96 32	D00 05 01	G00 02 03
RX 016	C00 96 29	D00 05 03	G00 02 04
RX 019	C00 96 29	D00 05 04	G00 02 04
RX 024	C00 96 29	D00 05 02	G00 02 04
RX 029	C00 96 31	D00 05 05	G00 02 05
RX 036	C00 96 31	D00 05 06	G00 02 05

Zubehör URMA Reaming RX
Accessories URMA Reaming RX

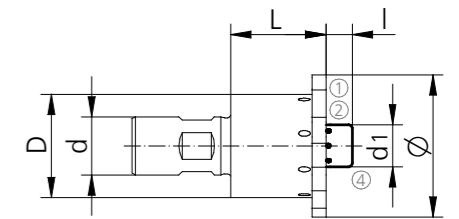
Radialspülschraube
Step-Hole Flushing Screw



BRAND-NEW

- Einsatz vorwiegend bei Stufenbohrungen · Mainly used for step bores
- Vermindert Spänekleber stirnseitig · Avoid jamming chips on face

System Size	L	l	D	d	d1	Order Number	Stock
RX 044	30	8	32	18	13	Z90 02 00	●
RX 052	35	8	39	20	13	Z90 02 01	●
RX 061	40	10	46	25	16	Z90 02 02	●
RX 081	50	12	56	32	18	Z90 02 03	●
RX 101	60	14	76	40	24	Z90 02 04	●
RX 121	60	14	76	40	24	Z90 02 04	●
RX 141	60	14	76	40	24	Z90 02 04	●



● Lagerstandard Stock standard
Alle Massangaben in mm All dimensions in mm
Hinweis: Kann nur mit RXKB und RXKBL verwendet werden
Note: Can only be used with RXKB and RXKBL

Passende Schneidenträger
Suitable Insert Holders

System Size	Ø-Range	L	D	d	Standard	Lightweight	Stock
					Order Number «B»	Order Number «B»	
RX 044	35.601 - 43.600	30	32	18	RXKB44 32 18 030		●
RX 052	43.601 - 51.600	35	39	20	RXKB52 39 20 035		●
RX 061	51.601 - 60.600	40	46	25	RXKB61 46 25 040		●
RX 081	60.601 - 80.600	50	56	32	RXKB81 56 32 050	RXKBL81 56 32 050	●
RX 101	80.601 - 100.600	60	76	40	RXKB101 76 40 060	RXKBL101 76 40 060	●
RX 121	100.601 - 120.600	60	76	40	RXKB121 76 40 060	RXKBL121 76 40 060	●
RX 141	120.601 - 140.600	60	76	40	RXKB141 76 40 060	RXKBL141 76 40 060	●

Ersatzteile
Spare Parts

System Size	①	②	④
RX 044	C00 90 02 (4x)	G00 20 02	G00 02 07
RX 052	C00 90 02 (5x)	G00 20 02	G00 02 07
RX 061	C00 90 02 (5x)	G00 20 02	G00 02 08
RX 081	C00 90 04 (4x)	G00 20 03	G00 02 09
RX 101	C00 90 04 (4x)	G00 20 03	G00 02 16
RX 121 / RX 141	C00 90 04 (8x)	G00 20 03	G00 02 16

Zubehör URMA Reaming RX
Accessories URMA Reaming RX

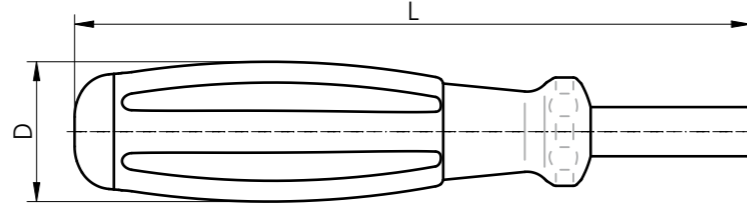
Demontagehilfe
Insert Remover



- Zur einfachen Demontage der Reibschneide
- Auch für die neue SD Form erhältlich
- For easy insert disassembly
- Also available for the new SD shape

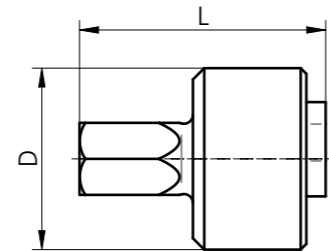
Steckeinsatz Halter
Bit Holder

System Size	L	D	Order Number	Stock
RX 016	138	29	G00 90 00	●
RX 016 SD	138	29	G00 90 00	●
RX 019	138	29	G00 90 00	●
RX 019 SD	138	29	G00 90 00	●

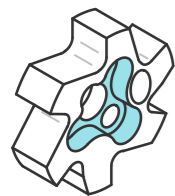


Schneidenabzieher Steckeinsatz
Insert Remover Bit

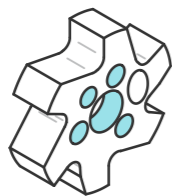
System Size	L	D	Order Number	Stock
RX 016	22	16	G00 90 16	●
RX 016 SD	22	16	G00 90 16SD	●
RX 019	22	16	G00 90 19	●
RX 019 SD	22	16	G00 90 19SD	●



- Lagerstandard
Stock standard
- Alle Massangaben in mm
All dimensions in mm



Standard Form
Regular Shape



SD Form
SD Shape

Zubehör URMA Reaming RX
Accessories URMA Reaming RX

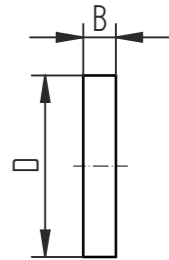
Rundlauf Kontrollscheibe
Run-Out Indicating Insert



- Empfohlen für Führungsleisten-Werkzeuge
- Vereinfacht das Einstellen des Rundlaufes
- Recommended for guide pad tools
- Easy to measure tool run-out

System Size	D	B	Order Number	Stock
RX 016	16	4.3	RXC016	●
RX 019	19	4.3	RXC019	●
RX 024	24	4.3	RXC024	●
RX 029	29	4.3	RXC029	●
RX 036	36	4.3	RXC036	●

- Lagerstandard
Stock standard
- Alle Massangaben in mm
All dimensions in mm



URMA Tools

Drilling, Boring & Reaming





URMA AG WERKZEUGFABRIK

Obermatt 3
CH-5102 Ruppertswil
Switzerland
T +41 62 889 20 20
F +41 62 889 20 28
info@urma.ch
www.urma.ch

Subsidiaries

URMA GmbH
Eisenbahnstraße 37
D-77815 Bühl
+49 7223 911 170
info@urma-gmbh.de

URMA Trading (Shanghai) Co. Ltd.
Room 511, Hua Nan Mansion
1988 Dongfang Road
Pudong New District
CN-200125 Shanghai
+86 (21) 6109 6216
info@urmachina.com

Iraupen URMA
Poligono Belartza
ES-20018 Donostia-San Sebastian
Spain
+34 943 667 036
info@iraupen.es

License Manufacturer

Command Tooling Systems, LLC
13931 Sunfish Lake Blvd.
Ramsey MN, 55303 USA
+1 800 328 2197
support@commandtool.com

Paul Horn GmbH
Unter dem Holz 33-35
D-72072 Tübingen
+49 (0) 7071 7004 0
info@phorn.de

Sumitomo Electric Ind., Ltd.
1-1-1, Koyakita,
Itami-shi, Hyogo 664-0016
Japan
+81 72 772 4535
info@sumitomotool.com